

# sika

COLD ROLLED PROFILES



**sika**  
COLD ROLLED PROFILES

**Sika Srl**

P. IVA: 02462820263

Tel. +39 0422 38 12 11  
Riccardo Secco +39 334 67 62 754

Via della Pace 9, 31030 Dosson di Casier  
**Treviso - Italia**

[r.secco@sika.tv](mailto:r.secco@sika.tv)  
[www.sikaprofil.com](http://www.sikaprofil.com)



## Pali in acciaio

Cor-ten | Acciaio Zincato

[www.sikaprofil.com](http://www.sikaprofil.com)



CERTIFICHAMO  
QUELLO CHE COMPRI



# Cor-ten | Acciaio Zincato

100% MADE IN TREVISO 

## PALO BIG

Palo interfila ad alta tenuta e resistenza meccanica. Asole superiori ad "H" per i fili mobili adatte al sollevamento meccanico dei fili ed asole finali a "N" per i fili fissi. Dotato anche di punzonatura finale (circa 50 cm da terra) a "H" per filo a riposo o tuba irrigazione. Lunghezza standard a magazzino L = 2.8 metri (su richiesta anche qualsiasi altra misura).

Dimensioni	Materiale	Spessore	Peso	Asole
65 x 45 mm	Corten	1,8 mm	2,05kg/m	H+N+H
	Zincato a caldo	1,65 mm	1,89Kg/m	filo a riposo e tubo irrigazione
	Zincato a caldo	2 mm	2,29Kg/m	



## PALO SMALL

Il Palo interfila small dotato di multinervatura è stato studiato per chi necessita un palo di dimensioni meno importanti ma sempre con alta resistenza meccanica. Palo per vigneto dotato di tutte punzonature a "N". Lunghezza standard a magazzino L = 2.8 metri (su richiesta anche qualsiasi altra misura).

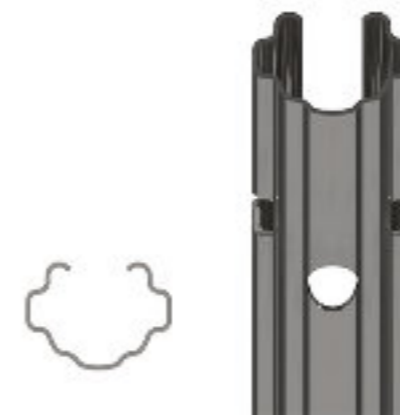
Dimensioni	Materiale	Spessore	Peso	Asole
51x41 mm	Corten	1,8 mm	1,84kg/m	12 coppie a "N"
	Zincato a caldo	1,65 mm	1,69Kg/m	
	Zincato a caldo	2 mm	2,05Kg/m	



## PALO LIGHT

Il Palo interfila Light dotato di multinervatura è stato studiato per chi necessita di un palo basso e di piccole dimensioni ma sempre con alta resistenza meccanica. Palo per vigneto dotato di tutte punzonature a "N" e "H" alternate. Lunghezza standard a magazzino L = 2.0 metri (su richiesta anche qualsiasi altra misura si consiglia min. 1.8 metri max 2.3 metri).

Dimensioni	Materiale	Spessore	Peso	Asole
44x31 mm	Corten	1,5 mm	1,27kg/m	10 coppie H e N alternate
	Corten	1,8 mm	1,48Kg/m	
	Zincato a caldo	1,65 mm	1,39Kg/m	



## PALO STRONG

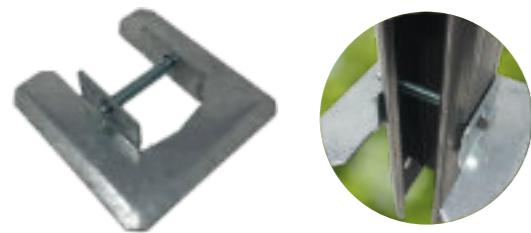
Palo di testata di dimensioni generose, ottimo sostituto al classico cemento. Dotato di asolature e forature che permettono l'inserimento degli appositi rullini tendifilo per una corretta e facile tesatura dei fili. Sulla parte finale, il palo è dotato di n°3 fori per l'eventuale applicazione di una piastra di tenuta. Lunghezza standard a magazzino L = 3.0 metri e 2.8 metri.

Dimensioni	Materiale	Spessore	Peso
68x56 mm	Corten	2 mm	3,20kg/m
	Zincato a caldo	2,15 mm	3,43Kg/m



## PIASTRA ANTISFONDAMENTO PER TESTATA

La piastra antisfondamento è una soluzione veloce e sicura. Viene fissata attraverso viti di chiusura al palo già piantato nel terreno. Può essere fornito in acciai zincato a caldo o acciaio corten.



## RULLINO TENDIFILO PER PALO TESTATA

Rullini tendifilo rigorosamente in acciaio inox per il tensionamento dei fili di struttura negli impianti di vigneto.



### PUNZONATURA AD H



### PUNZONATURA A N



### PUNZONATURE COMBinate H + N

